



ESTIMACIONES AGRÍCOLAS

Informe semanal al
5 de abril de 2018



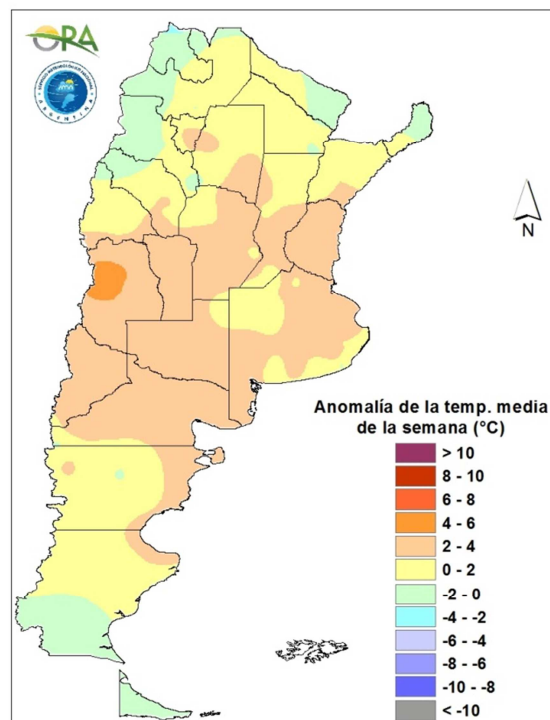
ÍNDICE

- Temperaturas
- Precipitaciones
- Estado de las reservas hídricas
- Humedad y estado de los cultivos



TEMPERATURAS

Las temperaturas medias de la última semana fueron levemente superiores a las normales en la mayor parte del territorio argentino. Se registraron temperaturas máximas superiores a los 35°C en gran parte de las estaciones de seguimiento del centro y norte del país, oeste de Cuyo y sectores aislados de las provincias de Entre Ríos, San Luis y Buenos Aires. Por otro lado, se registraron heladas en zonas cordilleranas de Patagonia.



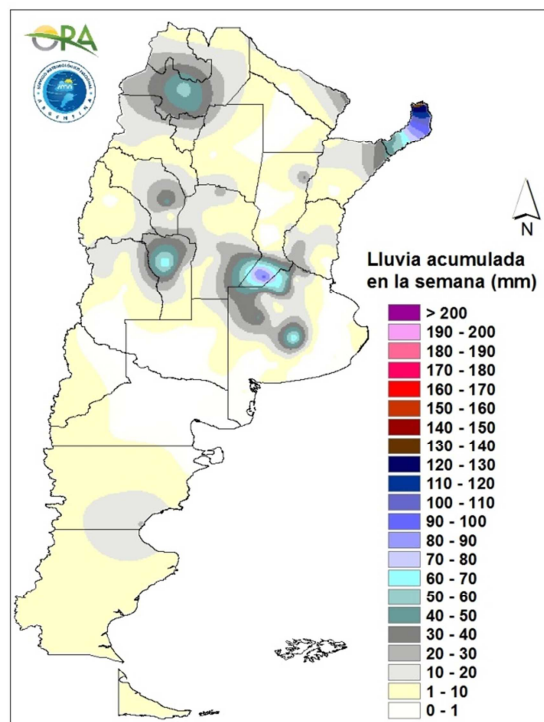
Anomalía de la temperatura media
de la semana

Se prevén temperaturas medias levemente superiores a las normales en la mitad norte del país y levemente inferiores en la mitad sur. Actualmente un frente frío se encuentra ingresando por Patagonia, provocando un descenso térmico generalizado que alcanzará la mitad del territorio argentino entre los días viernes y sábado. Por otro lado en el norte del país, un sistema de alta presión impide la entrada de dicha masa de aire frío, manteniendo temperaturas elevadas que podrían superar los 35°C entre domingo y martes. |



PRECIPITACIONES

Las precipitaciones de los últimos siete días alcanzaron importantes acumulados semanales de forma aislada. En el NEA se destacan Iguazú (134 mm) y Bernardo de Irigoyen (109 mm), mientras que en el NOA se registraron 56 mm en Salta. En la zona núcleo se dieron lluvias en Villa Cañas (94 mm), Venado Tuerto (86 mm), Junín (59 mm) y más al sur, en Olavarría (72 mm). En el oeste de Cuyo los máximos corresponden a San Luis (71 mm) y Chamental (44 mm).

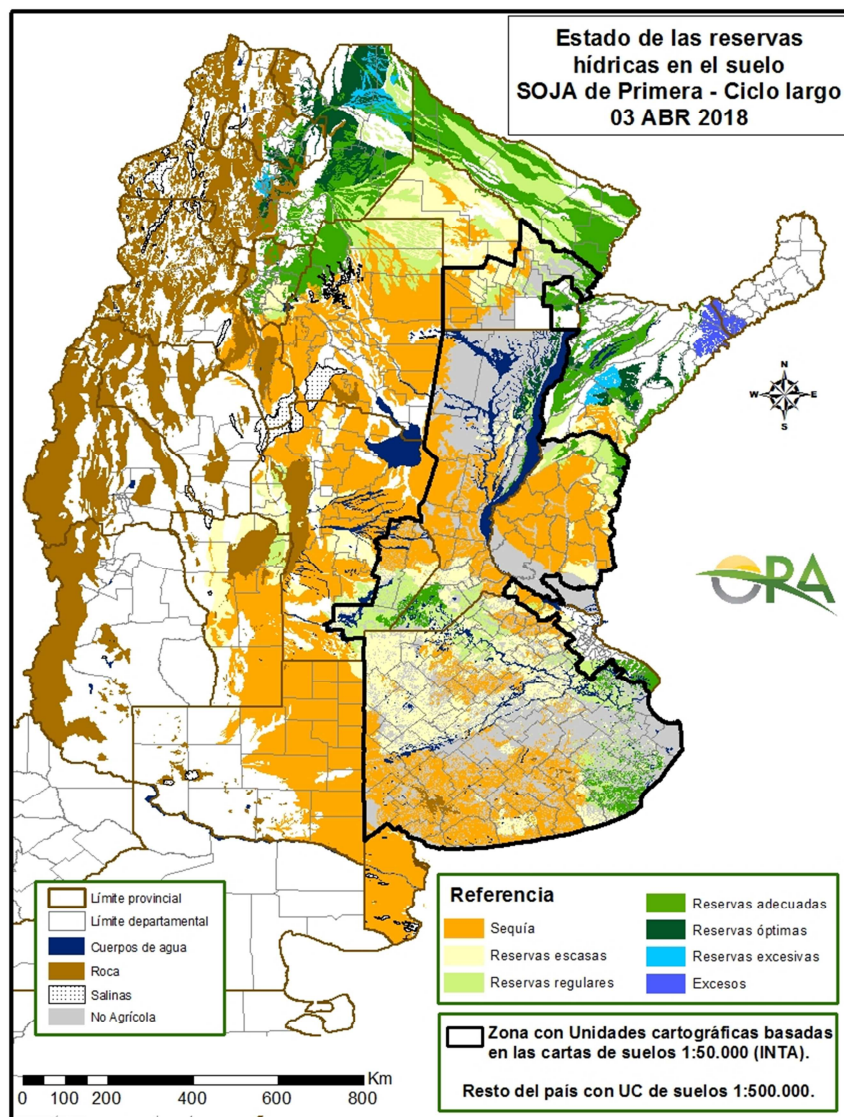


Precipitaciones acumuladas en la semana

Se prevén escasas precipitaciones hasta el día viernes, cuando el pasaje de un sistema frontal provocará eventos en el centro del país, principalmente en el norte de Buenos Aires, sur de Santa Fe, Córdoba y oeste de Cuyo, que perdurarán durante el sábado. Entre domingo y lunes se darán lluvias en Río Negro, Neuquén, sur de La Pampa y Buenos Aires. A partir del martes las precipitaciones se concentrarán en el norte del territorio, principalmente en el NEA, donde podrían darse grandes acumulados particularmente en Santa Fe y Entre Ríos.

ESTADO DE LAS RESERVAS HÍDRICAS

El mapa muestra el estado simulado de las reservas hídricas en el suelo para lotes de soja de primera ocupación. Las precipitaciones en el noroeste de Buenos Aires, sureste de Córdoba y sur de Santa Fe, han impactado en las reservas hídricas de la zona donde se pueden ver ya reservas regulares a adecuadas. El resto de Buenos Aires, Santa Fe, Córdoba y Entre Ríos se mantienen con sequía, aunque dicho estado podría mejorar considerando el pronóstico de precipitaciones. Las provincias de NOA mantienen reservas regulares a reservas óptimas, incluyendo algunas zonas con reservas excesivas principalmente al este de Salta. En el NEA, algunas precipitaciones en el este de Formosa y Corrientes, modifican las reservas desde adecuadas a óptimas también incluyendo algunas zonas excesivas o con excesos al sur y noreste de Corrientes respectivamente.



Mapa de reservas hídricas hecho a partir de datos meteorológicos del SMN y del INTA e información de suelos del INTA.



EVOLUCIÓN DE LA SUPERFICIE SEMBRADA Y COSECHADA

AVANCE DE LA COSECHA DE ARROZ

CAMPAÑA: 2017/2018(*)

DELEGACION	TIPO	AREA SEMBRADA Has	01/03 %	08/03 %	15/03 %	22/03 %	29/03 %	05/04 %	AREA PERDIDA Has	AREA COSECHADA Has
CORRIENTES	LA LF M	4.675 80.325		10	20	30	35	5 40		234 32.130 -
T. CORRIENTES		85.000	-	9	19	28	33	38	-	32.364
CHACO	LA LF M	5.000			20	50	80	100		- 5.000 -
T. CHACO		5.000	-	-	20	50	80	100	-	5.000
PARANA	LA LF M	2.800 27.700		17	27	38	41	14 49		385 13.631 -
T. PARANA		30.500	-	16	25	35	37	46	-	14.016
R. DEL TALA	LA LF M	4.000 30.500		0	1	1	6 21	10 26	35 52	1.395 15.930 -
T. R.DEL TALA		34.500	0	1	1	19	24	50	-	17.325
T. ENTRE RIOS		65.000	0	8	12	26	30	48	-	31.342
FORMOSA	LA LF M	7.160 -			15	40	70	90		- 6.444 -
T. FORMOSA		7.160	-	-	15	40	70	90	-	6.444
AVELLANEDA	LA LF M	600 17.000		5	10	15	35	65	75	- 12.750 -
T. AVELLANEDA		17.600	5	10	14	34	63	72	-	12.750
RAFAELA	LA LF M	150 13.100		20	25	40	60	75	90	- 11.790 -
T. RAFAELA		13.250	20	25	40	59	74	89	-	11.790
T. SANTA FE		30.850	11	16	25	45	68	80	-	24.540
TOTAL PAIS	LA	12.225	-	-	-	2	3	16	-	2.014
	LF	180.785	2	10	19	33	43	54	-	97.675
	M	-	-	-	-	-	-	-	-	-
TOTAL PAIS	17/18	193.010	2	9	18	31	40	52	-	99.689
	16/17	206.500	9	17	25	43	57	69		

(*) Cifras Provisorias

Las AREAS están expresadas en hectáreas.

ESTIMACIONES AGRICOLAS

Min. de AGRONDUSTRIA



AVANCE DE LA COSECHA DE GIRASOL

CAMPAÑA: 2017/2018 (*)

DELEGACION		AREA SEMBRADA Has	01/03 %	08/03 %	15/03 %	22/03 %	29/03 %	05/04 %	AREA PERDIDA Has	AREA COSECHADA Has
Bahía Blanca		3.500	-	-	-	-	-	21	-	730
Bolívar		32.000	-	-	-	10	30	50	-	16.000
Bragado		7.500	-	-	-	10	50	100	-	7.500
General Madariaga		55.100	-	0	-	31	86	100	-	55.100
Junín		-	-	-	-	-	-	-	-	-
La Plata		6.000	-	18	40	72	75	87	-	5.230
Lincoln		6.650	-	-	-	77	92	100	-	6.650
Pehuajó		60.000	-	29	72	80	100	100	-	60.000
Pergamino		1.100	-	-	100	100	100	100	-	1.100
Pigüé		77.050	-	-	6	15	40	60	800	45.750
Salliqueló		110.000	-	-	13	25	31	62	-	68.700
Tandil		236.660	-	-	10	35	52	86	-	203.720
T.Arroyos		210.000	-	-	5	20	35	65	-	136.500
25 de Mayo		17.820	-	-	-	10	30	60	530	10.370
BUENOS AIRES	17/18	823.380	-	2	12	30	48	75	1.330	617.350
	16/17	868.960	0	4	21	51	72	84	-	-
Laboulaye		6.000	27	75	80	100	100	100	-	6.000
M. Juárez		2.100	-	-	-	100	100	100	-	2.100
Río Cuarto		3.270	-	-	13	43	100	100	-	3.270
S. Francisco		5.000	-	-	-	20	100	100	500	4.500
Villa María		200	-	-	-	100	100	100	-	200
CORDOBA	16/17	16.570	10	28	33	66	100	100	500	16.070
	15/16	18.470	-	16	46	55	80	84	-	-
Paraná		7.700	72	72	72	72	72	100	-	7.700
R. del Tala		200	100	100	100	100	100	100	-	200
ENTRE RIOS	17/18	7.900	73	73	73	73	73	100	-	7.900
	16/17	4.515	37	100	100	100	100	100	-	-
General Pico		74.500	-	-	7	23	47	56	2.300	40.270
Santa Rosa		103.400	-	3	11	30	38	43	-	44.610
LA PAMPA	17/18	177.900	-	2	9	27	41	48	2.300	84.880
	16/17	212.300	-	6	23	59	76	77	-	-
Avellaneda		139.500	100	100	100	100	100	100	-	139.500
C. de Gómez		7.000	100	100	100	100	100	100	90	6.910
Casilda		-	-	-	-	-	-	-	-	-
Rafaela		82.600	100	100	100	100	100	100	-	82.600
V. Tuerto		500	-	50	100	100	100	100	-	500
SANTA FE	17/18	229.600	100	100	100	100	100	100	90	229.510
	16/17	204.800	100	100	100	100	100	100	-	-
CATAMARCA		-	-	-	-	-	-	-	-	-
CORRIENTES		-	-	-	-	-	-	-	-	-
CHACO (Charata)		237.100	100	100	100	100	100	100	13.266	223.830
CHACO (Pcia. R. S. Peña)		171.690	100	100	100	100	100	100	150	171.540
FORMOSA		10.000	100	100	100	100	100	100	1.500	8.500
JUJUY		-	-	-	-	-	-	-	-	-
MISIONES		-	-	-	-	-	-	-	-	-
SALTA		-	-	-	-	-	-	-	-	-
SAN LUIS		7.900	-	-	1	80	100	100	-	7.900
S. ESTERO (S. del Estero)		-	-	-	-	-	-	-	-	-
S. ESTERO (Quimilí)		25.400	95	95	95	100	100	100	-	25.400
TUCUMAN		-	-	-	-	-	-	-	-	-
TOTAL PAIS	17/18	1.707.440	39	40	46	57	68	82	19.136	1.392.880
	16/17	1.861.595	42	45	54	72	84	90	-	-

(*) Cifras Provisorias

Las AREAS están expresadas en hectáreas.

ESTIMACIONES AGRICOLAS

Min. De AGROINDUSTRIA



AVANCE DE LA COSECHA DE SOJA											
CAMPAÑA: 2017/2018 (*)											
DELEGACION		AREA SEMBRADA Ha	01/03 %	08/03 %	15/03 %	22/03 %	29/03 %	05/04 %	AREA PERDIDA Ha	AREA FORRAJE Ha	AREA COSECHADA Ha
Bahía Blanca	1º		-	-	-	-	-	-	-	-	-
	2º		-	-	-	-	-	-	-	-	-
Bolívar	1º	231.000	-	-	-	-	-	5	-	-	11.550
	2º	68.200	-	-	-	-	-	-	-	-	-
Bragado	1º	328.500	-	-	-	1	1	15	-	5.180	48.498
	2º	160.240	-	-	-	-	-	-	-	-	-
Gral. Madariaga	1º	84.900	-	-	-	-	-	-	-	-	-
	2º	18.000	-	-	-	-	-	-	-	-	-
Junín	1º	344.000	-	-	-	1	11	22	4.000	-	75.990
	2º	126.500	-	-	-	-	-	-	-	-	-
La Plata	1º	77.000	-	-	-	-	3	13	-	4.000	9.475
	2º	23.000	-	-	-	-	-	-	3.000	-	-
Lincoln	1º	499.200	-	-	-	1	2	12	22.596	13.200	56.211
	2º	85.800	-	-	-	-	-	-	-	-	-
Pehuajó	1º	469.500	-	-	-	-	3	15	-	25.950	64.891
	2º	62.300	-	-	-	-	-	-	-	-	-
Pergamino	1º	530.950	-	-	0	2	7	46	-	-	242.379
	2º	165.300	-	-	-	-	-	1	-	-	2.215
Pigüé	1º	177.630	-	-	-	-	-	-	3.500	-	-
	2º	39.300	-	-	-	-	-	-	2.000	-	-
Salliqueló	1º	148.000	-	-	-	-	-	8	-	-	11.840
	2º	15.500	-	-	-	-	-	-	-	-	-
Tandil	1º	380.000	-	-	-	-	-	-	-	-	-
	2º	208.200	-	-	-	-	-	-	-	-	-
Tres Arroyos	1º	475.720	-	-	-	-	-	-	-	-	-
	2º	116.320	-	-	-	-	-	-	-	-	-
25 de Mayo	1º	216.458	-	-	-	-	-	3	-	-	6.494
	2º	135.650	-	-	-	-	-	-	-	-	-
BUENOS AIRES	17/18	5.187.168	-	-	0	0	2	10	35.096	48.330	529.543
	16/17	6.740.590	-	-	-	0	1	3	-	-	-
Laboulaye	1º	455.000	-	-	-	-	5	29	5.000	-	130.905
	2º	55.000	-	-	-	-	-	-	2.500	-	-
M. Juárez	1º	661.600	-	-	-	25	75	90	6.900	-	589.230
	2º	291.950	-	-	-	-	-	-	7.500	-	-
Río Cuarto	1º	969.800	-	-	-	3	24	38	-	-	371.627
	2º	83.380	-	-	-	-	-	-	-	-	-
S. Francisco	1º	679.500	-	-	-	1	15	30	-	-	203.850
	2º	397.000	-	-	-	-	-	-	-	-	-
V. María	1º	622.450	-	-	5	30	43	53	-	-	331.766
	2º	237.850	-	-	-	-	-	-	-	-	-
CORDOBA	17/18	4.453.530	-	-	1	9	25	37	21.900	-	1.627.378
	16/17	5.579.530	-	-	0	2	6	7	-	-	-
Paraná	1º	346.000	-	-	-	19	29	48	1.000	-	164.703
	2º	12.000	-	-	-	-	-	-	14.200	-	-
R. del Tala	1º	645.000	-	0	0	1	3	6	70.000	-	35.133
	2º	215.000	-	-	-	-	-	-	11.000	-	-
ENTRE RIOS	17/18	1.218.000	-	0	0	6	10	18	96.200	-	199.836
	16/17	1.466.000	-	-	-	1	5	7	-	-	-
General Pico	1º	318.600	-	-	-	-	-	18	9.500	-	54.525
	2º	44.600	-	-	-	-	-	-	-	-	-
Santa Rosa	1º	79.500	-	-	-	-	-	-	-	-	-
	2º	6.000	-	-	-	-	-	-	-	-	-
LA PAMPA	17/18	448.700	-	-	-	-	-	12	9.500	-	54.525
	16/17	553.225	-	-	-	-	-	-	-	-	-
Avellaneda	1º	140.700	-	-	-	-	-	-	46.300	-	-
	2º	109.700	-	-	-	-	-	-	24.000	-	-
C.de Gómez	1º	524.120	-	-	-	-	40	79	-	-	414.631
	2º	225.500	-	-	-	-	-	-	-	-	-
Casilda	1º	493.800	-	1	6	12	46	56	-	-	278.701
	2º	190.900	-	-	-	-	-	-	-	-	-
Rafaela	1º	490.000	-	-	-	-	3	5	3.000	-	23.230
	2º	245.000	-	-	-	-	-	-	-	-	-
V. Tuerto	1º	330.000	-	-	2	12	35	45	-	-	148.500
	2º	79.000	-	-	-	-	-	-	-	-	-
SANTA FE	17/18	2.828.720	-	0	1	4	21	31	73.300	-	865.062
	16/17	3.468.912	-	-	-	1	5	7	-	-	-
CATAMARCA		26.600	-	-	-	-	-	-	-	-	-
CORRIENTES		20.000	-	-	-	-	-	-	-	-	-
CHACO (Charata)		240.670	-	-	-	-	-	-	-	-	-
CHACO (Pcia. R.S.Peña)		220.000	-	-	-	-	-	-	-	-	-
FORMOSA		25.000	-	-	-	-	-	-	-	-	-
JUJUY		7.240	-	-	-	-	-	-	-	-	-
MISIONES		1.500	-	-	-	-	-	-	-	-	-
SALTA		463.800	-	-	-	-	-	-	-	-	-
SAN LUIS	1º	296.100	-	-	-	-	-	-	-	-	-
	2º	3.650	-	-	-	-	-	-	-	-	-
S. ESTERO		159.500	-	-	-	-	-	-	-	-	-
QUIMILI (S. del Est.)		734.200	-	-	-	-	-	-	130	-	-
TUCUMAN		193.500	-	-	-	-	-	-	-	-	-
TOTAL PAIS	17/18	16.527.878	-	0	0	4	12	20	236.126	48.330	3.276.344
	16/17	18.056.462	-	-	0	1	3	4	-	-	-

(*) Cifras provisorias

Las áreas están expresadas en hectáreas

ESTIMACIONES AGRICOLAS

Min. de Agroindustria



ESTADO DE LOS CULTIVOS
Y HUMEDAD DEL SUELO

HUMEDAD Y ESTADO DE LOS CULTIVOS

Desde el 30/03/18 hasta el 05/04/18

PROVINCIA	DELEGACION	MAIZ										GIRASOL												
		Estado Fenológico					Estado General					Humedad	Estado Fenológico (*)					Estado General					Humedad	
		E	C	F	L	M	MB	B	R	M	E		C	F	L	M	MB	B	R	M				
BUENOS AIRES	BAHIA BLANCA	-	-	-	29	71	-	91	-	-	-	A/R	-	-	-	-	100	-	100	-	-	-	-	A/R
	BOLIVAR	-	-	-	-	-	-	-	-	-	-	-	-	-	-	-	-	-	-	-	-	-	-	-
	BRAGADO	-	-	-	20	80	-	30	70	-	-	S	-	-	-	-	-	-	-	-	-	-	-	-
	GENERAL MADARIAGA	-	-	-	39	61	3	76	20	-	-	R	-	-	-	-	-	-	-	-	-	-	-	-
	JUNIN	-	-	2	30	68	7	70	21	2	-	A/R/PS	-	-	-	-	-	-	-	-	-	-	-	-
	LA PLATA	-	-	-	66	34	14	52	25	9	-	R	-	-	-	-	100	-	90	10	-	-	-	R/PS
	LINCOLN	-	-	-	4	96	-	71	27	2	-	A/R	-	-	-	-	-	-	-	-	-	-	-	-
	PEHUAJO	-	-	-	82	18	11	45	43	-	-	A/PS/S	-	-	-	-	-	-	-	-	-	-	-	-
	PERGAMINO	-	-	-	6	94	-	63	37	-	-	PS/A/R	-	-	-	-	-	-	-	-	-	-	-	-
	PIGÜE	-	-	-	65	35	-	25	50	25	-	S	-	-	-	-	100	-	40	50	10	-	-	A/R
	SALLIQUELO	-	-	-	21	79	-	69	31	-	-	PS/S	-	-	-	6	94	-	87	13	-	-	-	R/PS
	TANDIL	-	-	-	74	26	-	67	33	-	-	R/A	-	-	-	-	100	-	97	3	-	-	-	R/PS
TRES ARROYOS	-	-	-	-	-	-	-	-	-	-	-	-	-	-	-	-	-	-	-	-	-	-	-	
25 DE MAYO	-	-	-	-	-	-	-	-	-	-	-	-	-	-	-	-	-	-	-	-	-	-	-	
CORDOBA	LABOULAYE	-	-	-	12	88	-	34	50	16	R/PS/S	-	-	-	-	-	-	-	-	-	-	-	-	
	MARCOS JUAREZ	-	-	-	8	92	7	72	15	5	R/PS/S	-	-	-	-	-	-	-	-	-	-	-	-	
	RIO CUARTO	-	-	-	40	60	-	34	25	24	S	-	-	-	-	-	-	-	-	-	-	-	-	
	SAN FRANCISCO	-	-	-	-	-	-	-	-	-	-	-	-	-	-	-	-	-	-	-	-	-	-	
ENTRE RIOS	VILLA MARIA	-	-	-	43	57	-	79	21	-	R/S	-	-	-	-	-	-	-	-	-	-	-	-	
	PARANA	-	-	-	10	90	-	36	53	12	PS	-	-	-	-	-	-	-	-	-	-	-	-	
LA PAMPA	ROSARIO DEL TALA	-	-	-	20	80	8	44	43	5	R/PS/S	-	-	-	-	-	-	-	-	-	-	-	-	
	GENERAL PICO	-	-	-	67	33	3	41	37	19	A/R/S	-	-	-	-	100	-	47	38	16	-	-	A/R/PS	
SANTA FE	SANTA ROSA	-	-	16	80	4	-	65	35	-	A/R/PS	-	-	4	40	57	-	85	15	-	-	-	A/R/PS	
	AVELLANEDA	-	14	44	42	-	-	30	31	30	R/PS/S	-	-	-	-	-	-	-	-	-	-	-	-	
	CASILDA	-	-	-	26	74	6	24	34	23	A/R/PS	-	-	-	-	-	-	-	-	-	-	-	-	
	CANADA de GOMEZ	-	-	-	40	60	3	36	39	14	R/PS/S	-	-	-	-	-	-	-	-	-	-	-	-	
	RAFAELA	-	-	-	23	77	-	20	54	26	-	S	-	-	-	-	-	-	-	-	-	-	-	
CATAMARCA	VENADO TUERTO	-	-	-	-	100	-	40	45	15	R/PS/S	-	-	-	-	-	-	-	-	-	-	-	-	
	CATAMARCA	-	-	2	59	40	-	50	50	-	PS	-	-	-	-	-	-	-	-	-	-	-	-	
CORRIENTES	CORRIENTES	-	-	-	-	-	-	-	-	-	-	-	-	-	-	-	-	-	-	-	-	-	-	
CHACO	CHARATA	-	37	29	34	-	20	45	32	4	R	-	-	-	-	-	-	-	-	-	-	-	-	
	ROQUE SAENZ PEÑA	-	15	40	44	-	11	58	27	3	A/R	-	-	-	-	-	-	-	-	-	-	-	-	
FORMOSA	FORMOSA	-	-	-	-	-	-	-	-	-	-	-	-	-	-	-	-	-	-	-	-	-	-	
JUJUY	JUJUY	-	-	60	40	-	-	100	-	-	A	-	-	-	-	-	-	-	-	-	-	-	-	
MISIONES	POSADAS	-	-	-	-	-	-	-	-	-	-	-	-	-	-	-	-	-	-	-	-	-	-	
SALTA	SALTA	-	-	60	40	-	-	94	6	-	A/R	-	-	-	-	-	-	-	-	-	-	-	-	
SAN LUIS	SAN LUIS	-	-	8	74	18	-	55	35	10	A/R	-	-	-	-	-	-	-	-	-	-	-	-	
SANTIAGO DEL ESTERO	SANTIAGO DEL ESTERO	-	1	24	74	1	-	92	8	-	A/R	-	-	-	-	-	-	-	-	-	-	-	-	
	QUIMILI	-	-	23	49	28	-	68	30	3	R	-	-	-	-	-	-	-	-	-	-	-	-	
TUCUMAN	TUCUMAN	-	-	18	64	18	-	53	47	-	R/PS	-	-	-	-	-	-	-	-	-	-	-	-	

Las cifras expresan porcentaje de la superficie del área sembrada.

Estado general: MB: Muy Bueno, B: Bueno, R: Regular, M: Malo.

Humedad: A: Adecuada, R: Regular, E: Exceso, I: Inundación, PS: Principio de Sequía, S: Sequía.

Estado Fenológico: E: Emergencia; C: Crecimiento; F: Floración; L: Llenado; M: Madurez

(*) La sumatoria puede ser inferior a 100, correspondiendo la diferencia a siembras aún sin emerger.



HUMEDAD Y ESTADO DE LOS CULTIVOS

Desde el 30/03/18 hasta el 05/04/18

PROVINCIA	DELEGACION	SOJA de primera										SOJA de segunda										HUMEDAD			
		Estadio Fenológico (*)					Estado General					Estadio Fenológico(*)					Estado General								
		E	C	F	L	M	MB	B	R	M	E	C	F	L	M	MB	B	R	M						
BUENOS AIRES	BAHIA BLANCA	-	-	-	-	-	-	-	-	-	-	-	-	-	-	-	-	-	-	-	-	-	-	-	
	BOLIVAR	-	-	-	-	-	-	-	-	-	-	-	-	-	-	-	-	-	-	-	-	-	-	-	-
	BRAGADO	-	-	-	20	80	-	30	70	-	-	-	-	100	-	-	-	-	100	-	-	-	-	-	S
	GRAL. MADARIAGA	-	-	-	77	23	13	80	8	-	-	-	-	100	-	-	-	-	100	-	-	-	-	-	R
	JUNIN	-	-	-	10	90	6	70	20	4	-	-	-	8	92	-	2	54	34	8	-	-	-	-	A/R
	LA PLATA	-	-	-	82	18	11	50	23	16	-	-	-	26	74	-	0	32	44	23	-	-	-	-	R
	LINCOLN	-	-	-	43	57	-	72	27	1	-	-	-	19	72	9	-	70	24	6	-	-	-	-	A/R
	PEHUAJO	-	-	-	90	10	14	54	32	-	-	-	-	-	100	-	14	42	41	2	-	-	-	-	A/PS/S
	PERGAMINO	-	-	-	-	100	-	89	11	-	-	-	-	-	48	52	-	47	53	-	-	-	-	-	PS/A/R
	PIGÜE	-	-	-	100	-	-	25	50	25	-	-	-	-	100	-	-	46	50	4	-	-	-	-	S
	SALLIQUELO	-	-	-	19	81	-	80	20	-	-	-	-	10	90	-	-	29	69	2	-	-	-	-	PS/S
	TANDIL	-	-	-	100	-	-	63	37	-	-	-	-	-	100	-	-	25	59	16	-	-	-	-	R/A
	TRES ARROYOS	-	-	-	-	-	-	-	-	-	-	-	-	-	-	-	-	-	-	-	-	-	-	-	-
25 DE MAYO	-	-	-	-	-	-	-	-	-	-	-	-	-	-	-	-	-	-	-	-	-	-	-	-	
CORDOBA	LABOULAYE	-	-	-	24	76	-	32	52	16	-	-	8	74	18	-	22	60	18	-	-	-	-	R/PS	
	MARCOS JUAREZ	-	-	-	-	100	4	71	15	8	-	-	-	83	17	-	43	27	20	-	-	-	-	PS/S	
	RIO CUARTO	-	-	-	1	99	-	34	23	26	-	-	-	100	-	-	27	20	22	-	-	-	-	S	
	SAN FRANCISCO	-	-	-	-	-	-	-	-	-	-	-	-	-	-	-	-	-	-	-	-	-	-	-	-
	VILLA MARIA	-	-	-	2	98	-	92	8	-	-	-	-	78	22	-	82	19	-	-	-	-	-	-	R/S
ENTRE RIOS	PARANA	-	-	-	41	59	-	37	49	15	-	-	46	54	-	34	54	13	-	-	-	-	-	R/PS	
	ROSARIO DEL TALA	-	-	-	53	47	3	23	49	15	-	-	-	90	10	2	22	54	16	-	-	-	-	R/PS/S	
LA PAMPA	GENERAL PICO	-	-	-	67	33	3	45	35	17	-	-	-	100	-	-	47	35	18	-	-	-	-	A/R	
	SANTA ROSA	-	-	14	86	-	-	37	61	2	-	-	-	39	61	-	-	36	19	-	-	-	-	A/R/PS	
SANTA FE	AVELLANEDA	-	-	5	60	36	-	29	30	35	-	-	8	69	23	-	30	30	30	-	-	-	-	R/PS/S	
	CASILDA	-	-	-	-	100	2	32	46	12	-	-	-	67	33	-	9	44	26	-	-	-	-	A/R/PS	
	CANADA de GOMEZ	-	-	-	-	100	18	40	30	12	-	-	-	74	26	-	22	34	23	-	-	-	-	R/PS/S	
	RAFAELA	-	-	-	72	28	-	25	52	23	-	-	-	100	-	-	-	41	59	-	-	-	-	S	
	VENADO TUERTO	-	-	-	-	100	-	60	30	10	-	-	-	-	90	10	-	5	35	60	-	-	-	-	R/PS/S
CATAMARCA	CATAMARCA	-	-	0	61	39	-	47	53	-	-	-	-	-	-	-	-	-	-	-	-	-	-	PS	
CORRIENTES	CORRIENTES	-	-	-	-	-	-	-	-	-	-	-	-	-	-	-	-	-	-	-	-	-	-	-	
CHACO	CHARATA	-	-	-	95	5	19	47	26	8	-	-	-	-	-	-	-	-	-	-	-	-	-	R/PS	
	Pcia. R. S. PEÑA	-	3	23	73	-	0	57	36	7	-	-	-	-	-	-	-	-	-	-	-	-	-	A/R	
FORMOSA	FORMOSA	-	-	-	-	-	-	-	-	-	-	-	-	-	-	-	-	-	-	-	-	-	-	-	
JUJUY	JUJUY	-	-	60	40	-	-	100	-	-	-	-	-	-	-	-	-	-	-	-	-	-	-	A	
MISIONES	POSADAS	-	-	-	-	-	-	-	-	-	-	-	-	-	-	-	-	-	-	-	-	-	-	-	
SALTA	SALTA	-	0	60	40	-	-	93	7	-	-	-	-	-	-	-	-	-	-	-	-	-	-	A/R	
SAN LUIS	SAN LUIS	-	-	-	99	1	-	64	30	6	-	-	22	78	-	-	41	41	18	-	-	-	-	A/R	
SANTIAGO DEL ESTERO	SANTIAGO DEL ESTERO	-	-	18	82	-	-	91	9	-	-	-	-	-	-	-	-	-	-	-	-	-	-	A/R	
	QUIMILI	-	-	7	60	33	-	72	25	3	-	-	-	-	-	-	-	-	-	-	-	-	-	R	
TUCUMAN	TUCUMAN	-	-	8	57	35	-	55	45	-	-	-	-	-	-	-	-	-	-	-	-	-	-	A	

Las cifras expresan porcentaje de la superficie del área sembrada.

Estado general: MB: Muy Bueno, B: Bueno, R: Regular, M: Malo.

Humedad: A: Adecuada, R: Regular, E: Exceso, I: Inundación, PS: Principio de Sequía, S: Sequía.

Estadio Fenológico: E: Emergencia; C: Crecimiento; F: Floración; L: Llenado; M: Madurez

(*) La sumatoria puede ser inferior a 100, correspondiendo la diferencia a siembras aún sin emerger.